

Sestavy měřicích jednotek a zobrazovacích jednotek
pro laserové skenovací mikrometry
Strana 369



Měřicí jednotky pro laserové skenovací mikrometry
Strana 370



Laserové skenovací mikrometry
Strana 373



Zobrazovací jednotky pro laserové skenovací mikrometry
Strana 374



Volitelné příslušenství pro laserové skenovací mikrometry
Strana 376



Sestavy měřících jednotek a zobrazovacích jednotek pro laserové skenovací mikrometry

Funkce	
Vyhodnocení OK/±n.OK	●
Funkce OFFSET (Posunutí)	●
Namátkové měření	●
Statistické výpočty pro DP-1VA	●
Výstup dat	●
Skupinové vyhodnocení	●
Zobrazení pozice obrobku	●
Měření průhledných dílů	●
Automatické měření	●
Vyloučení abnormálních hodnot	●

Technické parametry

Linearita při 20°C *1	Celý měřicí rozsah: ±0,5 μm Malý měřicí rozsah: ±(0,3+0,1ΔD) μm
Chyba polohování *2	±0,5 μm
Měřené pole	3 x 25 mm
Vlnová délka laseru	650 nm (viditelný laser)
Počet skenů	1600 skenů/s
Skenovací rychlost	56m/s
Platné normy laseru	IEC
Hlavní displej	16-místná fluorescenční žárovka
Obsažené rozhraní jednotek	RS-232C, analogové I/O, nožní spínač
Opakovatelnost (±2σ)	±0,045 μm
Napájení	100 - 240VAC, 40 VA, 50/60Hz

Volitelné příslušenství

Obj. č.	Popis
02AGD440	Středová podpěra (support) pro LSM-501S/503S/6902H
02AGD450	Přestavitelné horizontální prizma pro LSM-501S/503S/6902H
02AGD180	Kalibrační sada, Ø 1 - 25 mm
02AGD270	Sada držáků pro LSM-501S/503S/6902H
02AGD280	Přestavitelná sada držáků pro LSM-6902H

*1 Ve středu měřené oblasti

*2 Potenciální chyba měření kvůli změně pozice obrobku v měřené oblasti
ΔD = Rozdíl v průměru mezi etalonem a obrobkem



Prospekt pro LSM je k dostání na vyžádání.

LSM-6902H jsou vysoce přesné bezkontaktní měřicí systémy, které používají vysokorychlostní skenovací laserový paprsek pro přesné měření měřeného dílu. Určeno pro měření dílů, které je obtížné nebo nemožné měřit běžnými konvenčními přístroji, jako jsou pružné díly nebo měkké díly, které by mohly být tlakem deformovány.

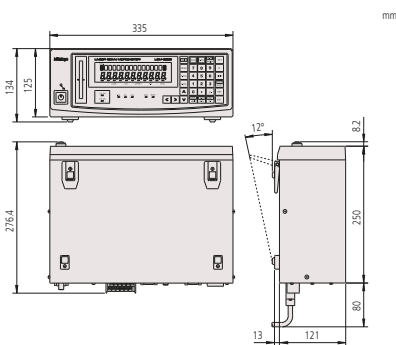
LSM-6902H nabízí následující výhody:

- Vhodné na měření zkušebních trnů, mezních válečkových měrek, kuličkových ložisek, hřídelů a ostatních přesných obrobků.
- Široký rozsah měření od 0,1 mm do 25 mm.
- Poskytují extrémně vysokou přesnost s linearitou ±0,5 μm v celém měřicím rozsahu a ±(0,3+0,1ΔD) μm v malém měřicím rozsahu.
- Extrémně vysoká opakovatelnost ±0,045 μm.

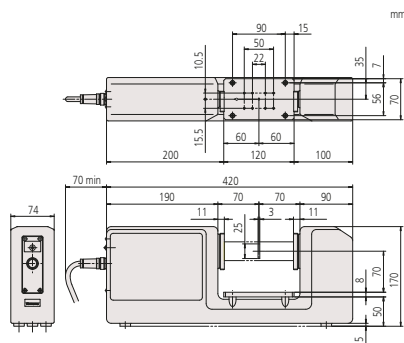


LSM-6902H zobrazovací jednotka a LSM-6902H měřicí jednotka

Obj. č.	Roz. měř. [mm]	Číslicový krok (přepínatelný)	Hmotnost [kg]
544-498-1D	0,1 - 25	0,01-10 μm	12



Zobrazovací jednotka LSM-6902H



Měřicí jednotka LSM-6902H

Měřicí jednotky pro laserové skenovací mikrometry

LSM-500S

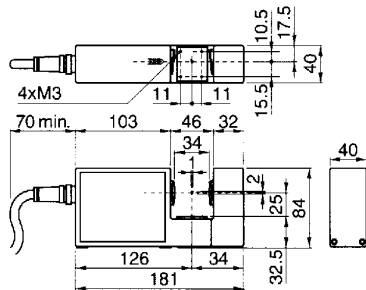


Vysoce přesný bezkontaktní měřicí systém

- Umožňuje měření od \varnothing 5 μ m.
- Poskytuje extrémně vysokou přesnost s linearitou $\pm 0,3 \mu$ m v celém rozsahu měření (od 5 μ m až do 2 mm).
- Extrémně vysoká opakovatelnost $\pm 0,03 \mu$ m.
- Vysoká rychlost skenování 3200 skenů/s



LSM-500S



Metrické

Obj. č.	Roz. měř. [mm]	Číslicový krok (přepínatelný)	Hmotnost [kg]
544-532	0,005 - 2	0,00001-0,01 mm	1,5

LSM-501S

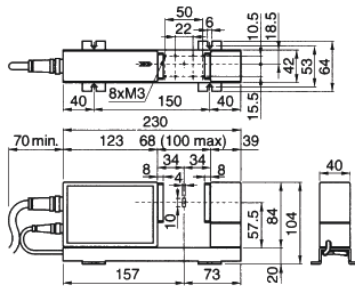


Vysoce přesný bezkontaktní měřicí systém

- Poskytuje extrémně vysokou přesnost s linearitou $\pm 0,5 \mu$ m v celém rozsahu měření (od 0,05 mm až do 10 mm) a $\pm(0,3+0,1\Delta D) \mu$ m v malém měřicím rozsahu.
- Extrémně vysoká opakovatelnost $\pm 0,04 \mu$ m.
- Vysoká rychlost skenování 3200 skenů/s



LSM-501S



Metrické

Obj. č.	Roz. měř. [mm]	Číslicový krok (přepínatelný)	Hmotnost [kg]
544-534	0,05 - 10	0,00001 - 0,01 mm	1,9

Technické parametry

Linearita při 20°C *1	$\pm 0,3 \mu$ m
Chyba polohování *2	$\pm 0,4 \mu$ m
Měřené pole	1 x 2 mm
Vlnová délka laseru	650 nm (viditelný laser)
Počet skenů	3200 skenů/s
Skenovací rychlost	76m/s
Platné normy laseru	IEC, FDA
Opakovatelnost ($\pm 2\sigma$)	$\pm 0,03 \mu$ m

Volitelné příslušenství

Obj. č.	Popis
02AGD110	Kalibrační sada, LSM-500S
02AGD200	Vedení pro měření drátů, pro LSM-500S
02AGD220	Profukovací jednotka
02AGN780A	Prodluž. signální kabel 5 m
02AGN780B	Prodluž. signální kabel 10 m
02AGN780C	Prodluž. signální kabel 15 m
02AGC150B	Prodluž. přídatný kabel 3 m
02AGN780D	Prodluž. signální kabel 20 m
02AGC150C	Prodluž. přídatný kabel 5 m
02AGC150A	Prodluž. přídatný kabel 1 m

Technické parametry

Linearita při 20°C *1	Celý rozsah měření: $\pm 0,5 \mu$ m Malý rozsah měření: $\pm(0,3+0,1\Delta D) \mu$ m
Chyba polohování *2	$\pm 0,5 \mu$ m
Měřené pole	2 x 10 mm ($\varnothing 0,05-0,1$ mm) 4 x 10 mm ($\varnothing 0,1-10$ mm)
Vlnová délka laseru	650 nm (viditelný laser)
Počet skenů	3200 skenů/s
Skenovací rychlost	113 m/s
Platné normy laseru	IEC, FDA
Opakovatelnost ($\pm 2\sigma$)	$\pm 0,04 \mu$ m

Volitelné příslušenství

Obj. č.	Popis
02AGD120	Kalibrační sada, \varnothing 0,1 - 10mm
02AGD210	Vedení pro měření drátů, pro LSM-501S
02AGD230	Profukovací jednotka
02AGD270	Sada držáků pro LSM-501S/503S/6902H
02AGD400	Přestavitelná sada držáků pro LSM-501S
02AGN780A	Prodluž. signální kabel 5 m
02AGC150A	Prodluž. přídatný kabel 1 m
02AGN780B	Prodluž. signální kabel 10 m
02AGN780D	Prodluž. signální kabel 20 m
02AGN780C	Prodluž. signální kabel 15 m
02AGC150C	Prodluž. přídatný kabel 5 m
02AGD440	Středová podpěra (support) pro LSM-501S/503S/6902H
02AGD450	Přestavitelné horizontální prizma pro LSM-501S/503S/6902H
02AGC150B	Prodluž. přídatný kabel 3 m

Obj. č. 02AGD440 a 02AGD450: Použitelné s nastavitelnou sadou držáků

*1 Ve středu měřeného pole

*2 Potenciální chyba měření kvůli změně pozice obrobku v oblasti měření
 ΔD = Rozdíl v průměru mezi etalonem a měřeným obrobkem

Měřicí jednotky pro laserové skenovací mikrometry



Technické parametry

Linearita při 20°C *1	Celý rozsah měření: ±1 µm Malý rozsah měření: ±(0,6+0,1ΔD) µm
Chyba polohování *2	±1,5 µm
Měřené pole	10 x 30 mm
Vlnová délka laseru	650 nm (viditelný laser)
Počet skenů	3200 skenů/s
Skenovací rychlost	226 m/s
Platné normy laseru	IEC, FDA
Opakovatelnost (±2σ)	±0,11 µm

Volitelné příslušenství

Obj. č.	Popis
02AGD130	Kalibrační sada, Ø 1 - 30 mm
02AGD240	Profukovací jednotka LSM-503S
02AGD270	Sada držáků pro LSM-501S/503S/6902H
02AGN780A	Prodluž. signální kabel 5 m
02AGN780B	Prodluž. signální kabel 10 m
02AGD440	Středová podpěra (support) pro LSM-501S/503S/6902H
02AGD490	Přestavitelná sada držáků pro LSM-503S
02AGN780C	Prodluž. signální kabel 15 m
02AGD450	Přestavitelné horizontální prizma pro LSM-501S/503S/6902H
02AGN780D	Prodluž. signální kabel 20 m
02AGC150C	Prodluž. přídatný kabel 5 m
02AGC150B	Prodluž. přídatný kabel 3 m
02AGC150A	Prodluž. přídatný kabel 1 m

Obj. č. 02AGD440 a 02AGD450: Použitelné s přestavitelnou sadou držáků

Technické parametry

Linearita při 20°C *1	Celý rozsah měření: ±3 µm Malý rozsah měření: ±(1,5+0,5ΔD) µm
Chyba polohování *2	±4 µm
Měřené pole	20 x 60 mm
Vlnová délka laseru	650 nm (viditelný laser)
Počet skenů	3200 skenů/s
Skenovací rychlost	452 m/s
Platné normy laseru	IEC, FDA
Opakovatelnost (±2σ)	±0,36 µm

Volitelné příslušenství

Obj. č.	Popis
02AGD140	Kalibrační sada, Ø 1 - 60 mm
02AGD520	Přestavitelná sada držáků pro LSM-506S
02AGD580	Středová podpěra (support) pro LSM-506S / 9506
02AGD590	Přestavitelné horizontální prizma pro LSM-506S/9506
02AGD250	Profukovací jednotka LSM-506S
02AGN780A	Prodluž. signální kabel 5 m
02AGC150A	Prodluž. přídatný kabel 1 m
02AGC150B	Prodluž. přídatný kabel 3 m
02AGN780B	Prodluž. signální kabel 10 m
02AGN780C	Prodluž. signální kabel 15 m
02AGN780D	Prodluž. signální kabel 20 m
02AGC150C	Prodluž. přídatný kabel 5 m

Obj. č. 02AGD580 a 02AGD590: Použitelné s nastavitelnou sadou držáků

*1 Ve středu měřeného pole

*2 Potenciální chyba měření kvůli změně pozice obrobku v oblasti měření
ΔD = Rozdíl v průměru mezi etalonem a měřeným obrobkem

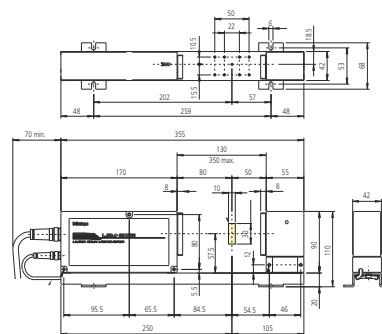
LSM-503S

Vysoce přesný bezkontaktní měřicí systém

- Typ pro všeobecné použití s měřicím rozsahem 0,3 mm až 30 mm.
- Poskytuje vysokou přesnost s linearitou ±1 µm v celém rozsahu měření a ±(0,6+0,1ΔD) µm v malém rozsahu měření.
- Výborná opakovatelnost ±0,1 µm.
- Vysoká rychlost skenování 3200 skenů/s.



LSM-503S



Metrické

Obj. č.	Roz. měř. [mm]	Číslicový krok (přepínatelný)	Hmotnost [kg]
544-536	0,3 - 30	0,00002 - 0,1 mm	2,7

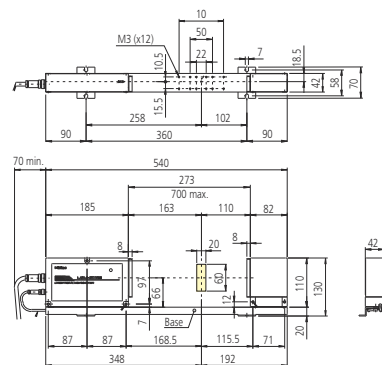
LSM-506S

Vysoce přesný bezkontaktní měřicí systém

- Typ pro všeobecné použití s měřicím rozsahem od 1 mm až do 60 mm.
- Poskytuje vysokou přesnost s linearitou ±3 µm v celém rozsahu měření a ±(1,5+0,5ΔD) µm v malém rozsahu měření.
- Výborná opakovatelnost ±0,36 µm.
- Vysoká rychlost skenování 3200 skenů/s.



LSM-506S



Metrické

Obj. č.	Roz. měř. [mm]	Číslicový krok (přepínatelný)	Hmotnost [kg]
544-538	1-60	0,00005-0,1 mm	3,5

Měřicí jednotky pro laserové skenovací mikrometry

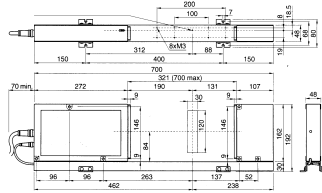
LSM-512S

Vysoce přesný bezkontaktní měřicí systém

- Typ pro všeobecné použití s měřicím rozsahem od 1 mm až do 120 mm.
- Poskytuje vysokou přesnost s linearity $\pm 6 \mu\text{m}$ v celém rozsahu měření a $\pm(4+0,5\Delta D)$ μm v malém rozsahu měření.
- Výborná opakovatelnost $\pm 0,8 \mu\text{m}$.
- Vysoká rychlost skenování 3200 skenů/s.



LSM-512S



Metrické

Obj. č.	Roz. měř. [mm]	Číslicový krok (přepínatelný)	Hmotnost [kg]
544-540	1 - 120	0,0001 - 0,1 mm	6,5

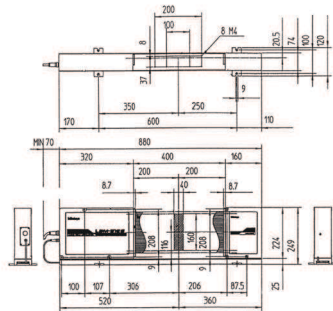
LSM-516S

Vysoce přesný bezkontaktní měřicí systém

- Typ pro všeobecné použití s měřicím rozsahem od 1 mm až do 160 mm.
- Poskytuje vysokou přesnost s linearity $\pm 7 \mu\text{m}$ v celém rozsahu měření a $\pm(4+2\Delta D)$ μm v malém rozsahu měření.
- Výborná opakovatelnost $\pm 1,4 \mu\text{m}$.
- Vysoká rychlost skenování 3200 skenů/s



LSM-516S



Metrické

Obj. č.	Roz. měř. [mm]	Číslicový krok (přepínatelný)	Hmotnost [kg]
544-542	1 - 160	0,0001-0,1 mm	14,6



Technické parametry

Linearity při 20°C *1	Celý rozsah měření: $\pm 6 \mu\text{m}$ Malý rozsah měření: $\pm(4+0,5\Delta D) \mu\text{m}$
Chyba polohování *2	$\pm 8 \mu\text{m}$
Měřené pole	30 x 120 mm
Vlnová délka laseru	650 nm (viditelný laser)
Počet skenů	3200 skenů/s
Skenovací rychlost	904 m/s
Platné normy laseru	IEC, FDA
Opakovatelnost ($\pm 2\sigma$)	$\pm 0,8 \mu\text{m}$

Volitelné příslušenství

Obj. č.	Popis
02AGD150	Kalibrační sada, \varnothing 20 - 120 mm
02AGD260	Profukovací jednotka
02AGN780A	Prodluž. signální kabel 5 m
02AGN780D	Prodluž. signální kabel 20 m
02AGN780B	Prodluž. signální kabel 10 m
02AGN780C	Prodluž. signální kabel 15 m
02AGC150A	Prodluž. přídatný kabel 1 m
02AGC150C	Prodluž. přídatný kabel 5 m
02AGC150B	Prodluž. přídatný kabel 3 m



Technické parametry

Linearity při 20°C *1	Celý rozsah měření: $\pm 7 \mu\text{m}$ Malý rozsah měření: $\pm(4+2\Delta D) \mu\text{m}$
Chyba polohování *2	$\pm 8 \mu\text{m}$
Měřené pole	40 x 160 mm
Vlnová délka laseru	650 nm (viditelný laser)
Počet skenů	3200 skenů/s
Skenovací rychlost	1206 m/s
Platné normy laseru	IEC, FDA
Opakovatelnost ($\pm 2\sigma$)	$\pm 1,4 \mu\text{m}$

Volitelné příslušenství

Obj. č.	Popis
02AGM300	Kalibrační sada, \varnothing 20 - 160 mm
02AGN780A	Prodluž. signální kabel 5 m
02AGN780B	Prodluž. signální kabel 10 m
02AGC150A	Prodluž. přídatný kabel 1 m
02AGN780C	Prodluž. signální kabel 15 m
02AGN780D	Prodluž. signální kabel 20 m
02AGC150B	Prodluž. přídatný kabel 3 m
02AGC150C	Prodluž. přídatný kabel 5 m

*1 Ve středu měřeného pole

*2 Potenciální chyba měření kvůli změně v pozici obrobku v měřeném poli
 ΔD = Rozdíl v průměru mezi vzorovým obrobkem a měřeným obrobkem



Pro více informací si vyžádejte prospekt LSM.

Laserové skenovací mikrometry

LSM-9506 jsou stolní, bezkontaktní měřicí systémy, které používají vysokorychlostní skenovací laserový paprsek pro přesné měření měřeného dílu. Určeno pro měření dílů, které je obtížné nebo nemožné měřit běžnými konvenčními přístroji, jako jsou pružné díly nebo měkké díly, které by mohly být tlakem deformovány.

LSM-9506 nabízí následující výhody:

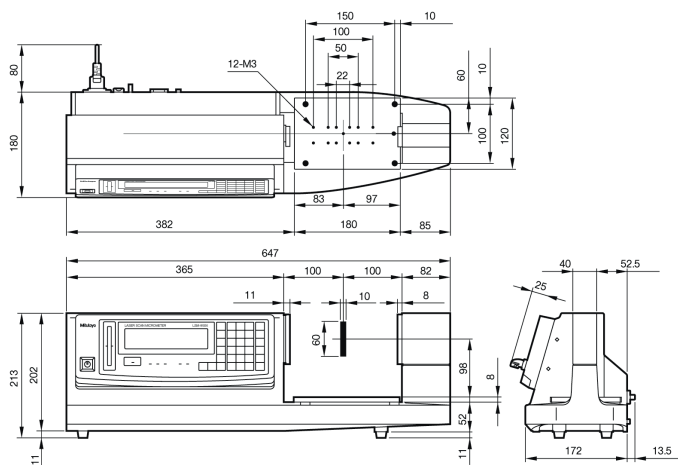
- Měřicí systém a zobrazovací jednotka jsou zabudovány do jedné jednoduché jednotky pro snadnou pracovní kontrolu.
- Obsahuje funkci statistických výpočtů.
- Standardně obsahuje rozhraní RS-232C a rozhraní datového výstupu.



LSM-9506

Metrické

Obj. č.	Roz. měř. [mm]	Číslicový krok (přepínatelný)	Hmotnost [kg]
544-115D	0,5 - 60	0,00005-0,1 mm	13



Funkce	
Vyhodnocení OK/±n.OK	●
Funkce OFFSET (Posunutí)	●
Namátkové měření	●
Statistické výpočty pro DP-1VA	●
Výstup dat	●
Skupinové vyhodnocení	●
Zobrazení pozice obrobku	●
Měření průhledných dílů	●
Automatické měření	●
Vyloučení abnormálních hodnot	●

Technické parametry

Linearita při 20°C *1	±2,5 μm
Chyba polohování *2	±2,5 μm
Měřené pole	10 x 60 mm
Vlnová délka laseru	650 nm (viditelný laser)
Počet skenů	1600 skenů/s
Skenovací rychlost	226 m/s
Platné normy laseru	IEC
Hlavní displej	16-místná fluorescenční zářivka
Obsažené rozhraní jednotek	RS-232C, DIGIMATIC, nožní spínač
Opakovatelnost (±2σ)	±0,6 μm
Napájení	100-240VAC, 40VA, 50/60Hz

Volitelné příslušenství

Obj. č.	Popis
02AGD140	Kalibrační sada, Ø 1 - 60 mm
02AGD680	Přestavitelná sada držáků pro LSM-9506
937179T	Nožní spínač pro SPC
02AGD580	Středová podpěra (support) pro LSM-506S / 9506
02AGD590	Přestavitelné horizontální prizma pro LSM-506S/9506
936937	Digimatic kabel, ploché prov., 10-pinů, 1m



Pro více informací si vyžádejte prospekt LSM.

*1 Ve středu měřené oblasti

*2 Potenciální chyba měření kvůli změně pozice obrobku v měřené oblasti

Zobrazovací jednotky pro laserové skenovací mikrometry

Zobrazovací jednotky LSM-5200 jsou univerzální zobrazovací jednotky určené pro laserové skenovací mikrometry.

Duální displej umožňuje nastavení hodnot pro kontinuální sledování. Získat lze také odečet dvou naměřených hodnot a podporováno je jak měření úsekové, tak i měření hranové. K dispozici jsou také statistické výpočty a funkce eliminující abnormální hodnoty.

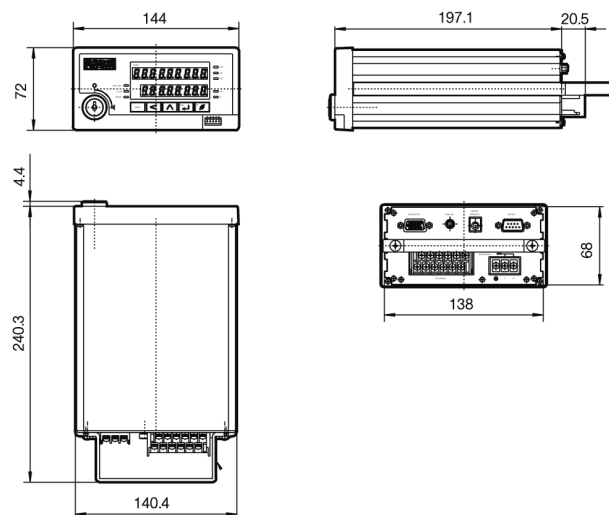
Zobrazovací jednotky LSM-5200 nabízí následující výhody:

- Vestavné provedení zobrazovací jednotky (s rozměry podle normy DIN 43 700) pro jednoduchou montáž.
- Umožňuje výpočet průměru, maximální hodnoty a rozsahu (maximum - minimum).
- Lze zvolit buď měření úsekové (maximálně 7 segmentů) nebo měření hranové (1 až 255 hran).
- USB, RS-232C, I/O a analogové rozhraní je obsaženo jako standard.
- Lze zvolit aritmetický průměr nebo pohyblivý rozptyl.
- Funkce vyhodnocení DOBRÝ/ZMETEK.



Zobrazovací jednotka LSM-5200

Obj. č.	Hmotnost [kg]
544-047	1,4



Funkce	
NULOVÁNÍ / ABS přepínání	●
Vyhodnocení OK/±n.OK	●
Funkce OFFSET (Posunutí)	●
Namátkové měření	●
Statistické výpočty pro DP-1VA	●
Výstup dat	●
Zobrazení pozice obrobku	●
Měření průhledných dílů	●
Automatické měření	●
Vyloučení abnormálních hodnot	●

Technické parametry

Hlavní displej	9-místný LED
Obsažené rozhraní jednotek	USB2, RS-232C, Analogový I/O, Nožní spínač
Napájení	+24VDC ±10%, 1A

Zobrazovací jednotky pro laserové skenovací mikrometry

Zobrazovací jednotka LSM-6200 jsou univerzální zobrazovací jednotky určené pro laserové skenovací mikrometry.

Duální displej umožňuje nastavení hodnot pro kontinuální sledování. Získat můžete také odečet dvou naměřených hodnot a podporováno je jak měření úsekové, tak i měření hranové. K dispozici jsou také statistické výpočty a funkce eliminující abnormální hodnoty.

Zobrazovací jednotky LSM-6200 nabízí následující výhody:

- Nastavené hodnoty mohou být průběžně monitorovány tímto duálním displejem. Také je možné současné zobrazení dvou měřených hodnot.
- Lze zvolit buď měření segmentové (maximálně 7 segmentů) nebo měření hranové (1 až 255 hran).
- Obsahuje RS-232C, I/O a analogové rozhraní.
- Obsahuje statistické výpočty a funkce eliminující abnormální data.

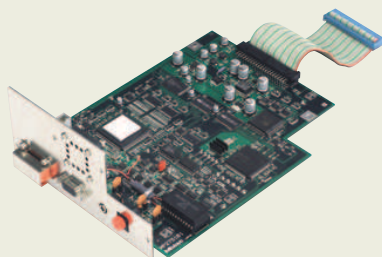
Funkce	
Vyhodnocení OK/±n.OK	●
Funkce OFFSET (Posunutí)	●
Namátkové měření	●
Statistické výpočty pro DP-1VA	●
Výstup dat	●
Skupinové vyhodnocení	●
Zobrazení pozice obrobku	●
Měření průhledných dílů	●
Automatické měření	●
Vyloučení abnormálních hodnot	●

Technické parametry

Platné normy laseru	IEC, FDA (544-534), JIS (544-533)
Hlavní displej	16-místná fluorescenční zářivka
Obsažené rozhraní jednotek	RS-232C, analogový I/O, nožní spínač
Napájení	100-240V AC, 40 VA, 50/60Hz

Volitelné příslušenství

Obj. č.	Popis
02AGC840	Výstupní karta DIGIMATIC (SPC), LSM-6200 / 6900
02AGC880	Pomocné I/O a analogové rozhraní, LSM-6200 / 6900
02AGC910	Jednotka rozhraní BCD, LSM-6200 / 6900
02AGP150	Pomocná karta pro duální použití pro LSM-6200



02AGP150 - Pomocná karta pro duální použití



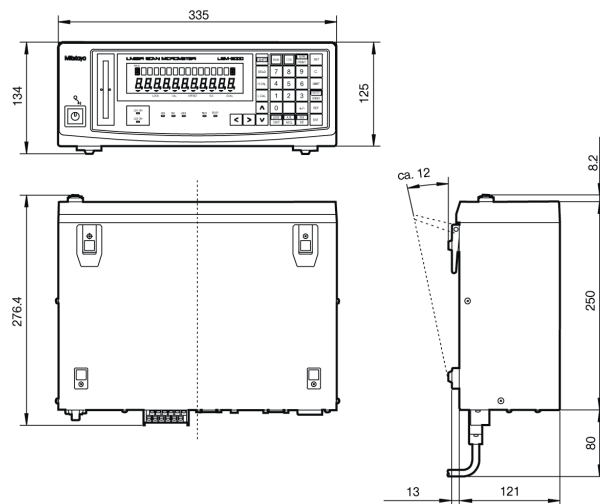
Pro více informací si vyžádejte prospekt LSM.



Zobrazovací jednotka LSM-6200

Metrické

Obj. č.	Hmotnost [kg]
544-071D	5



Volitelné příslušenství pro laserové skenovací mikrometry

Příslušenství



Pro více informací si vyžádejte prospekt LSM.



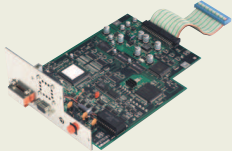
	Obj. č.	Použití	Popis
	02AGD110	LSM-500S	Kalibrační sada (ø 0,1 - 2 mm)
	02AGD120	LSM-501S	Kalibrační sada (ø 0,1 - 10 mm)
	02AGD130	LSM-503S	Kalibrační sada (ø 1 - 30 mm)
	02AGD140	LSM-506S	Kalibrační sada (ø 1 - 60 mm)
	02AGD150	LSM-512S	Kalibrační sada (ø 20 - 120 mm)
	02AGD170	LSM-9506	Kalibrační sada (ø 1 - 60 mm)
	02AGD180	LSM-902	Kalibrační sada (ø 1 - 25 mm)
	02AGM300	LSM-516S	Kalibrační sada (ø 20 - 160 mm)
		02AGD200	LSM-500S
02AGD210		LSM-501S	Vedení pro měření drátů
	02AGD220	LSM-500S	Profukovací jednotka
	02AGD230	LSM-501S	Profukovací jednotka
	02AGD240	LSM-503S	Profukovací jednotka
	02AGD250	LSM-506S	Profukovací jednotka
	02AGD260	LSM-512S	Profukovací jednotka
		02AGD270	LSM 501/503/90
02AGD400		LSM 501	Přestavitelná sada držáků
02AGD490		LSM 503	Přestavitelná sada držáků
02AGD520		LSM-506S	Přestavitelná sada držáků
02AGD280		LSM-6902H	Přestavitelná sada držáků
02AGD370		LSM-9506	Přestavitelná sada držáků
02AGD680		LSM-501S/503S/6902H	Přestavitelná sada držáků
02AGD440		LSM-501S/503S/902	Středová podpěra (support)
02AGD580		LSM-506S/9506	Středová podpěra (support)
02AGD550		LSM 506	Horizontální prizma
02AGD560		LSM 506	Horizontální prizma
02AGD570	LSM 506	Horizontální prizma	
02AGD450	LSM-501S / 503S / 6902H	Přestavitelné horizontální prizma	
02AGD590	LSM-506S / 9506	Přestavitelné horizontální prizma	

Volitelné příslušenství pro laserové skenovací mikrometry



Pro více informací si vyžádejte prospekt LSM.

Příslušenství

	Obj. č.	Použití	Popis
 <p>Výstupní karta DIGIMATIC (SPC)</p>	02AGC840	LSM-6200/6900	Výstupní karta DIGIMATIC (SPC)
	02AGC880	LSM-6200/6900	Pomocné I/O a analogové rozhraní
	02AGC910	LSM-6200/6900	Jednotka rozhraní BCD
 <p>Prodlužovací přídatný kabel</p>	02AGC150A	Všechny modely LSM ⁽¹⁾	Prodluž. přídatný kabel 1 m
	02AGC150B	Všechny modely LSM ⁽¹⁾	Prodluž. přídatný kabel 3 m
	02AGC150C	Všechny modely LSM ⁽¹⁾	Prodluž. přídatný kabel 5 m
	02AGC330A	Všechny modely LSM ⁽¹⁾	Prodlužovací přídatný kabel 5 m
	02AGC330B	Všechny modely LSM ⁽¹⁾	Prodlužovací přídatný kabel 10 m
 <p>Prodlužovací propojovací kabel</p>	02AGN780A	Všechny modely LSM ⁽²⁾	Prodluž. signální kabel 5 m
	02AGN780B	Všechny modely LSM ⁽²⁾	Prodluž. signální kabel 10 m
	02AGN780C	Všechny modely LSM ⁽²⁾	Prodluž. signální kabel 15 m
	02AGN780D	Všechny modely LSM ⁽²⁾	Prodluž. signální kabel 20 m
	02AGN780E	Všechny modely LSM ⁽²⁾	Prodlužovací signální kabel 30m
 <p>Pomocná karta pro duální použití</p>	02AGP150	LSM-6200	Pomocná karta pro duální použití

⁽¹⁾ Kromě modelů LSM-500S/902

⁽²⁾ Kromě modelu LSM-902